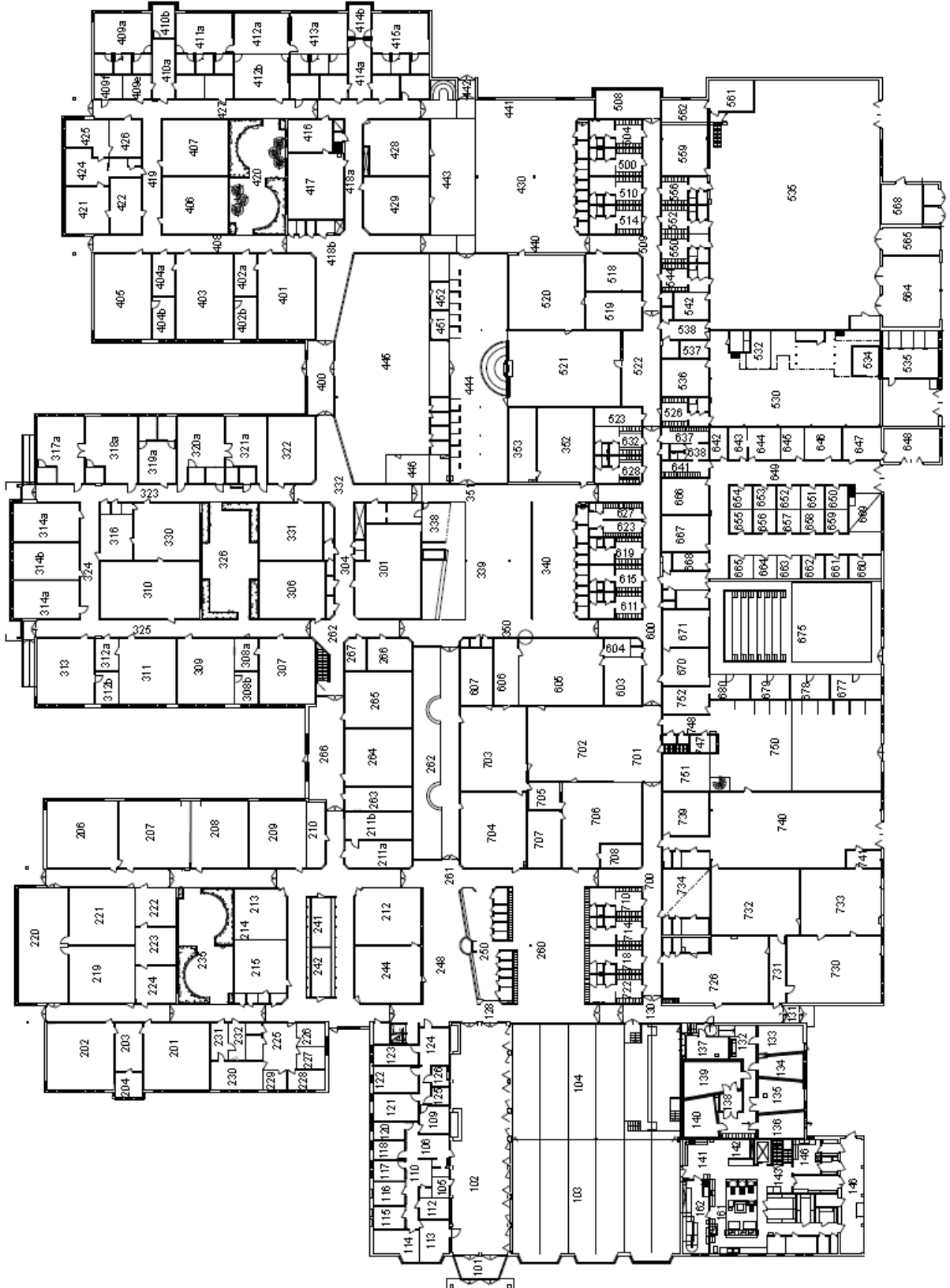




Öppet Hus onsdag 25 november 2015 kl 18.00-20.00

| <u>Program inriktningar</u> | <u>Sal/plats</u> | <u>Informationstider</u> |
|---|----------------------|----------------------------|
| Byggprogrammet BA allmän information | 520 | 18.00, 19.00 |
| husbyggnad | 535 | |
| måleri | 675 | |
| plåtslageri | 530 | |
| El- och energiprogrammet EE allmän information | 605 | 18.00, 19.00 |
| dator- och kommunikationsteknik | | |
| elteknik Eltekniskt gymnasium (ETG) | | |
| Estetiska programmet ES | | |
| bild och formgivning | Gruvstugan, se karta | 18.00 - 20.00 |
| dans | Estethuset | 18.00, 19.00 |
| estetik och media | Estethuset | 18.00, 19.00 |
| musik | Estethuset | 18.00, 19.00 |
| teater | Estethuset | 18.00, 19.00 |
| Fordons och transportprogrammet FT Haraldsbo, E-huset, övningshall | | 18.00, 19.00 se karta |
| karosseri | | |
| lackering | | |
| personbil | | |
| Naturvetenskapsprogrammet NA | | |
| naturvetenskap | 219, 221 | 18.00, 18.30, 19.00, 19.30 |
| naturvetenskap och samhälle | 219, 221 | 18.00, 18.30, 19.00, 19.30 |
| Teknikprogrammet TE | | |
| allmän information | 208 | 18.00, 18.30, 19.00, 19.30 |
| design- och produktutveckling, | Ljuskården 200 | |
| informations- och medieteknik, | Ljuskården 200 | |
| produktionsteknik, | Ljuskården 200 | |
| teknikvetenskap | Ljuskården 200 | |
| Fräidrottsgymnasiet (FIG) | Aula | |
| Nationell idrottsutbildning Innebandy (NIU) | Aula | |
| Lokal idrottsutbildning (LIU) | Aula | |
| Stöd och Stimulans | 211, 264 | |
| Cafeterian öppen | 338 | |



Gruvstugan



Gruvstugan vid markeringen



Haraldsbo



E-huset vid pilen

